

Par le Dr Stéphane BERMON

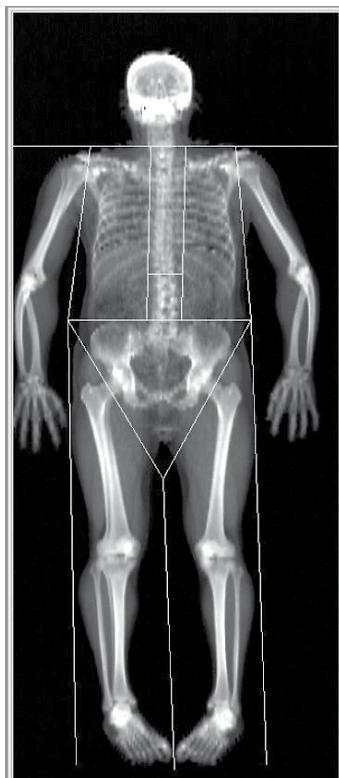
Médecine et Traumatologie du Sport  
Physiologie de l'Exercice

## ■ Une mesure précise et détaillée de votre composition corporelle

La mesure de la composition corporelle - Corps Entier - est un examen réalisable à l'IM2S grâce à l'absorptiométrie biphotonique (ou DEXA).

Connaître sa composition corporelle c'est connaître les **pourcentages de masse grasse et de masse maigre** (masse osseuse et masse musculaire) qui constituent votre **poids total**.

De plus, notre appareil permet **une analyse détaillée des différents segments et régions** du corps humain (analyse segmentaire).



Cette mesure, peu irradiante, effectuée en moins de cinq minutes, s'avère particulièrement utile :

- + Pour toutes les **situations médicales** où il est intéressant de connaître la composition corporelle d'un individu :
  - **obésité** ou **maigreur** pathologique,
  - **surcharge adipeuse** abdominale favorisant la survenue de maladies cardio-vasculaires,
  - lors d'une prise en charge et d'un **suivi diététique**.
- + **Chez le sportif de bon ou de haut niveau** puisqu'il permet également de déterminer précisément la quantité de **masse musculaire au niveau des différents régions du corps** et leurs évolutions en fonction des entraînements (muscultation, entraînement en endurance...).

Ces données sur votre composition corporelle permettent au médecin d'orienter votre prise en charge diététique ou votre programme d'entraînement physique. Du fait de son innocuité, cet examen peut être reproduit après trois à six mois pour juger des effets d du programme (diététique, entraînement physique, muscultation) qui vous aura été prescrit par votre médecin.

■ Pour tout rendez-vous ou renseignements complémentaires vous pouvez contacter le secrétariat du **Docteur BERMON** au **(+377) 99 99 10 24**