	DOCUMENT OPERATIONNEL GEST. RESSOURCES HUMAINES	Version : A Modification mineure : a
	FP GRH 038 A	Date de création : 31/08/07
	<i>Fiche de poste Praticienne Shiatsu</i>	Page : 1 sur 3 Annexes : 0

Définition de la fiche de poste :

La fiche de poste permet de clarifier et de formaliser les missions et activités exercées par chacun au quotidien. Elle précise les qualités nécessaires au poste, l'organisation du temps de travail, les liaisons hiérarchiques. La fiche de poste est un outil à disposition des agents, de leurs responsables, ainsi que plus largement de la gestion des services. Elle est traditionnellement utilisée dans le cadre du recrutement interne des agents.

POSTE :

SERVICE :

TITULAIRE DU POSTE :


DATE D'AFFECTATION AU POSTE :

	TITULAIRE DU POSTE	SUPERVISEUR IMMEDIAT
NOM, PRENOM		
Date		
Signature		

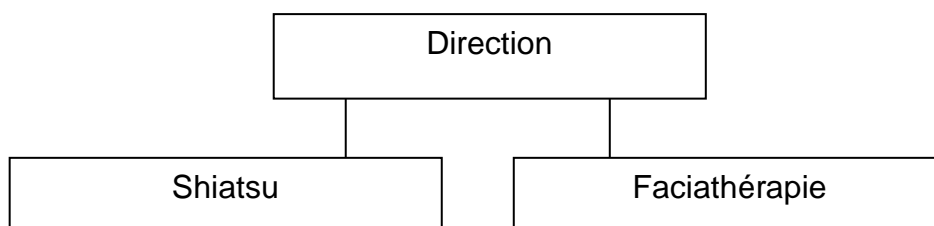
PRESENTATION DU SERVICE

- Localisation : Niveau 2 / H2

	Rédaction	Validation	Approbation
NOM, PRENOM	PAVIA Leslie	ZUNINO Dominique COUSSA Stephany	MARTEL Carine
FONCTION	Shiatsu	Risk Manager Resp. Process	Resp. Qualité
Date	31/08/07	18/01/08	
Signature			
Date de mise en application :			
Code de la procédure associée :			

	DOCUMENT OPERATIONNEL GEST. RESSOURCES HUMAINES	Version : A Modification mineure : a
	FP GRH 038 A	Date de création : 31/08/07
	<i>Fiche de poste Praticienne Shiatsu</i>	Page : 2 sur 3 Annexes : 0

- Organigramme (liaisons fonctionnelles et hiérarchiques) :



- Activités du service : Faciathérapie, ostéopathie, shiatsu

PRESENTATION DU POSTE

- Missions et activités (*Pourquoi ce poste et Que fait-on dans ce poste*)

La praticienne doit gérer son activité de Shiatsu :


- Gestion des agendas patients
- Savoir proposer les séances, développer sa patientèle
- Optimiser la prise de rendez-vous
- Facturer les séances
- Communiquer sur le shiatsu en interne (auprès des salariés et des patients) et en externe
- Recruter de nouveaux patients
- Développer l'activité de LPG
- Atteindre le seuil de rentabilité

Le shiatsu agit sur les douleurs chroniques, le sommeil, les migraines, céphalées, sciatiques et les problèmes de dos.

Le shiatsu en préopératoire : (préparation à l'opération, relaxation avant anesthésie)

Le shiatsu en postopératoire : (élimination des substances toxiques, meilleure cicatrisation, travail sur l'énergie vitale, renforcement des forces naturelles de guérison et des tissus, accompagnement après un choc psychique, contribution à l'assimilation et à l'élimination des traitements médicaux, renforcement du tonus musculaire et élasticité des tissus)

Le shiatsu permet de s'offrir un moment de relaxation profonde. Le praticien est à l'écoute avant, pendant et après la séance.

	DOCUMENT OPERATIONNEL GEST. RESSOURCES HUMAINES	Version : A Modification mineure : a
	FP GRH 038 A	Date de création : 31/08/07
	<i>Fiche de poste Praticienne Shiatsu</i>	Page : 3 sur 3 Annexes : 0

- Profil du candidat :
 - ✓ Connaissances spécifiques et expérience minimale requises : 3 ans de formation au shiatsu, diplôme de praticien, formation au LPG
 - ✓ Qualités nécessaires : profondes connaissances de l'énergétique chinoise

Etre attentif, à l'écoute, réceptif, discerner le besoin du patient, souriant chaleureux, pressions douces et efficaces, spontané, intuitif, gestion du temps, compétences commerciales, accueil

Organisation du temps de travail : en fonction de la demande, par séance d'1 heure

Horaires : Horaire d'application : 9h – 18h

- ✓ Gardes : non
- ✓ Astreintes : non
- ✓ Repos hebdomadaires : Repos hebdomadaire le samedi et le dimanche
- ✓ Congés annuels : 25 jours ouvrés par an
- ✓ Remplacements : non
- Traitement, salaire et évolution de carrière :
 - ✓ Notation, évaluation : annuelle par la Direction
- Spécificités :
 - ✓ Tenue vestimentaire exigée : Tenue uniforme obligatoire
 - ✓ Moyens mis à disposition (matériels spécifiques) : futon, tatami, draps, couverture, bougies, encens, fond sonore, huile de massage, huiles essentielles et diffuseur, matériel informatique, téléphone, LPG, messagerie électronique
 - ✓ Objectifs : développer l'activité de Shiatsu et LPG