	<b>DOCUMENT OPERATIONNEL GEST. RESSOURCES HUMAINES</b>	<b>Version : A Modification mineure : a</b>
	<b>FP GRH 028 A</b>	<b>Date de création : 20/08/07</b>
	<b><i>Fiche de poste Attaché de Recherche Clinique Rééducation</i></b>	<b>Page : 1 sur 3 Annexes : 0</b>

**Définition de la fiche de poste :**

La fiche de poste permet de clarifier et de formaliser les missions et activités exercées par chacun au quotidien. Elle précise les qualités nécessaires au poste, l'organisation du temps de travail, les liaisons hiérarchiques. La fiche de poste est un outil à disposition des agents, de leurs responsables, ainsi que plus largement de la gestion des services. Elle est traditionnellement utilisée dans le cadre du recrutement interne des agents.

**POSTE : Attaché de recherche clinique et d'évaluation (ARC)**


**SERVICE : Rééducation**

**TITULAIRE DU POSTE :**

**DATE D'AFFECTATION AU POSTE :**

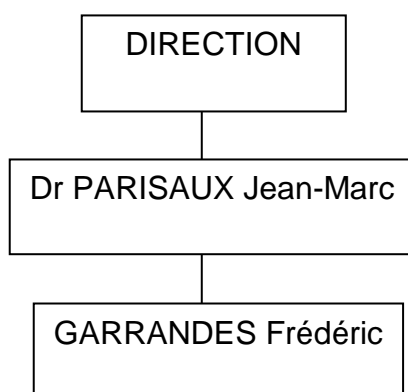
	TITULAIRE DU POSTE	SUPERVISEUR IMMEDIAT
<b>NOM, PRENOM</b>		Dr PARISAUX Jean-Marc
<b>Date</b>		
<b>Signature</b>		

	Rédaction	Validation	Approbation
<b>NOM, PRENOM</b>	GARRANDES Frédéric		
<b>FONCTION</b>	ARC		
<b>Date</b>			
<b>Signature</b>			
<b>Date de mise en application :</b>			
<b>Code de la procédure associée :</b>			

	<b>DOCUMENT OPERATIONNEL GEST. RESSOURCES HUMAINES</b>	<b>Version : A Modification mineure : a</b>
	<b>FP GRH 028 A</b>	<b>Date de création : 20/08/07</b>
	<b><i>Fiche de poste Attaché de Recherche Clinique Rééducation</i></b>	<b>Page : 2 sur 3 Annexes : 0</b>

## PRESENTATION DU SERVICE

- Localisation : Rééducation 1<sup>er</sup> étage salle isocinétisme
- Organigramme (liaisons fonctionnelles et hiérarchiques) :



- Activités du service :

## PRESENTATION DU POSTE

- Missions et activités (*Pourquoi ce poste et Que fait-on dans ce poste*) :

Ce poste comprend 2 missions :

1. Effectuer l'ensemble des évaluations et rééducations musculaires sur l'ergomètre isocinétique.
2. Développer un axe de recherche autour de la récupération musculaire post intervention chirurgicale à des fins de publications.

- Profil du candidat : Docteur en Sciences du mouvement humain


- ✓ Connaissances spécifiques et expérience minimale requises :

Biomécanique et anatomie humaine  
Rééducation et pathologie musculo-tendineuse  
Préparation physique  
✓ Qualités nécessaires :  
Organisation, autonomie, connaissance

- Organisation du temps de travail :

- ✓ Horaires : 39 heures.

8h30 – 18h30 Lundi, Mercredi, Vendredi.

	<b>DOCUMENT OPERATIONNEL GEST. RESSOURCES HUMAINES</b>	<b>Version : A Modification mineure : a</b>
	<b>FP GRH 028 A</b>	<b>Date de création : 20/08/07</b>
	<b><i>Fiche de poste Attaché de Recherche Clinique Rééducation</i></b>	<b>Page : 3 sur 3 Annexes : 0</b>

8h30 – 13h00 Mardi et Jeudi.

- ✓ Gardes : non
- ✓ Astreintes : non
- ✓ Repos hebdomadaires : week-end
- ✓ Congés annuels : 25 jours ouvrés par an
- ✓ Remplacements : non
- Traitement, salaire et évolution de carrière :
  - ✓ Formation continue, promotion professionnelle :
  - ✓ Notation, évaluation : annuelle par la Direction
- Spécificités :
  - ✓ Tenue vestimentaire exigée : tenue complète ( tunique + pantalon)
  - ✓ Moyens mis à disposition (matériels spécifiques) : matériel isocinétisme, matériel informatique, téléphone
  - ✓ Contraintes du poste :
  - ✓ Cadre réglementaire éventuel :
- Objectifs (stabilisation, progrès, changement) :