	<b>DOCUMENT OPERATIONNEL GEST. RESSOURCES HUMAINES</b>	<b>Version : A Modification mineure : a</b>
	<b>FP GRH 026 A</b>	<b>Date de création : 31/08/07</b>
	<b><i>Fiche de poste Manipulateur Radiologie</i></b>	<b>Page : 1 sur 4 Annexes : 0</b>

**Définition de la fiche de poste :**

La fiche de poste permet de clarifier et de formaliser les missions et activités exercées par chacun au quotidien. Elle précise les qualités nécessaires au poste, l'organisation du temps de travail, les liaisons hiérarchiques. La fiche de poste est un outil à disposition des agents, de leurs responsables, ainsi que plus largement de la gestion des services. Elle est traditionnellement utilisée dans le cadre du recrutement interne des agents.

**POSTE : Manipulateur en Imagerie Médicale**


**SERVICE : Imagerie médicale**

**TITULAIRE DU POSTE :**

**DATE D'AFFECTATION AU POSTE :**

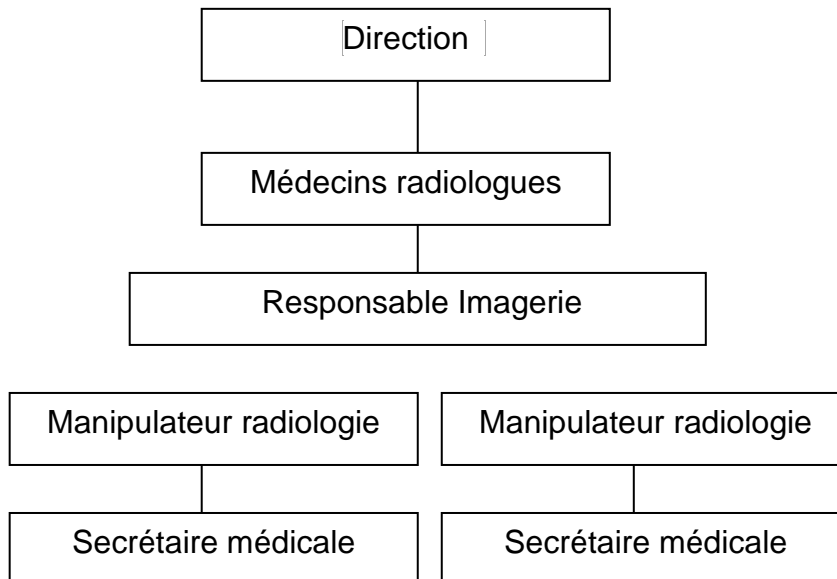
	TITULAIRE DU POSTE	SUPERVISEUR IMMEDIAT
<b>NOM, PRENOM</b>		
<b>Date</b>		
<b>Signature</b>		

	Rédaction	Validation	Approbation
<b>NOM, PRENOM</b>	Jean-Baptiste REINE, Dimitri BENOIST	Dominique ZUNINO COUSSA Stephany	MARTEL Carine
<b>FONCTION</b>	Manipulateurs Radiologie	Risk Manager Resp. Process	Resp. Qualité
<b>Date</b>	31/08/07	18/01/08	
<b>Signature</b>			
<b>Date de mise en application :</b>			
<b>Code de la procédure associée :</b>			

	<b>DOCUMENT OPERATIONNEL GEST. RESSOURCES HUMAINES</b>	<b>Version : A Modification mineure : a</b>
	<b>FP GRH 026 A</b>	<b>Date de création : 31/08/07</b>
	<b><i>Fiche de poste Manipulateur Radiologie</i></b>	<b>Page : 2 sur 4 Annexes : 0</b>

## PRESENTATION DU SERVICE


- Localisation : Imagerie / Niveau -2
- Organigramme (liaisons fonctionnelles et hiérarchiques) :



- Activités du service :
  - ▶ Radiologie numérique par capteur plan
  - ▶ IRM ostéo articulaire
  - ▶ Ostéodensitométrie
  - ▶ DEXA Composition corporelle Totale
  - ▶ Echographie
  - ▶ Utilisateur Réseau Pacs Global Imaging

## PRESENTATION DU POSTE

- Missions et activités (*Pourquoi ce poste et Que fait-on dans ce poste*)
  - ▶ Le manipulateur doit être capable de réaliser tous les examens prescrits sur les appareils produisant des images mis à disposition dans l'Institut. (Table de radiologie, appareil radio mobile, IRM, Ostéodensitométrie, amplificateurs de brillance du bloc)

	<b>DOCUMENT OPERATIONNEL GEST. RESSOURCES HUMAINES</b>	Version : A Modification mineure : a
	<b>FP GRH 026 A</b>	Date de création : 31/08/07
	<b><i>Fiche de poste Manipulateur Radiologie</i></b>	Page : 3 sur 4 Annexes : 0


- ▶ Il veille au bon déroulement de l'examen dans sa prise en charge, sa réalisation et son suivi (transmission des images sur le Pacs, transmission des documents patient, informations pour radiologue)
  - ▶ Il perfuse et injecte en IV les produits de contraste sous la responsabilité d'un médecin radiologue présent. (Cf. décret d'acte du manipulateur)
  - ▶ Il codifie tous les examens réalisés à l'IM2S et rapatriés sur le Pacs
  - ▶ Il veille à l'entretien quotidien des locaux et prend à sa charge l'entretien spécifique du matériel
  - ▶ Il gère les stocks nécessaires au bon fonctionnement du service
  - ▶ Il déclenche l'intervention des techniciens en cas de panne et informe la Direction, l'équipe médicale et le biomédical des dates de dépannage.
- Profil du candidat :
    - Bac + 3
    - Bac de préférence scientifique
    - DTSIMRT Diplôme de technicien supérieur en Imagerie médicale et radiothérapie ou DE Diplôme d'état de manipulateur en imagerie médicale
  - ✓ Connaissances spécifiques et expérience minimale requises :
  - ✓ Qualités nécessaires :  
Organisation, esprit d'équipe, dynamique, volontaire, maîtrise de l'outil informatique  
Implication forte dans l'accroissement de l'activité
  - Organisation du temps de travail : Journée de 8h en continu, amplitude de 8h à 19h.  
(1 manipulateur de 8h à 16h, 1 manipulateur de 9h à 17h et 1 manipulateur de 11h à 19h)

Horaires : Horaire d'application :

- ✓ Gardes : Non
- ✓ Astreintes : Oui

Astreinte week-end et jours fériés de 8h à 20h

- ✓ Repos hebdomadaires : samedi et dimanche
- ✓ Congés annuels : 25 jours ouvrés par an
- ✓ Remplacements : le manipulateur en congé n'est pas remplacé, les 2 manipulateurs restant assurent le fonctionnement du service de 8h à 19h

	<b>DOCUMENT OPERATIONNEL GEST. RESSOURCES HUMAINES</b>	<b>Version : A Modification mineure : a</b>
	<b>FP GRH 026 A</b>	<b>Date de création : 31/08/07</b>
	<b><i>Fiche de poste Manipulateur Radiologie</i></b>	<b>Page : 4 sur 4 Annexes : 0</b>

- Traitement, salaire et évolution de carrière :
  - ✓ Grille indiciaire, indemnités et primes : à partir de l'échelon 1 à partir d'un salaire de base négocié à l'embauche. Augmentation de 1% par an. Primes d'objectifs à définir.
  - ✓ Formation continue, promotion professionnelle : formation incendie et aux nouveaux appareils
  - ✓ Notation, évaluation : en fin d'année par le superviseur immédiat et la Direction
- Spécificités :
  - ✓ Tenue vestimentaire exigée : Tenue blanche, pantalon, blouse
  - ✓ Moyens mis à disposition (matériels spécifiques) : matériels spécifiques : appareils d'imagerie, système de radioprotection (tabliers, vitres et portes plombées), matériel informatique (ordinateur, imprimante), téléphones et DECT, dosimètre
  - ✓ Contraintes du poste : exposition rayonnements ionisants, pas de lumière naturelle
  - ✓ Cadre réglementaire éventuel : décret d'acte du manipulateur, réglementation de radioprotection

Objectifs (stabilisation, progrès, changement) : développer l'activité du service et intégrer un scanner dans le service en 2008.