	FICHE DE POSTE GEST. RESSOURCES HUMAINES	Version : A Modification mineure : a
	FP GRH 024 A	Date de création : 30/05/07
	<i>Fiche de poste Responsable Technique Biomédical</i>	Page : 1 sur 3 Annexes : 0

Définition de la fiche de poste :

La fiche de poste permet de clarifier et de formaliser les missions et activités exercées par chacun au quotidien. Elle précise les qualités nécessaires au poste, l'organisation du temps de travail, les liaisons hiérarchiques. La fiche de poste est un outil à disposition des agents, de leurs responsables, ainsi que plus largement de la gestion des services. Elle est traditionnellement utilisée dans le cadre du recrutement interne des agents.

POSTE : RESPONSABLE TECHNIQUE BIOMEDICAL


SERVICE : RISK

TITULAIRE DU POSTE :

DATE D'AFFECTATION AU POSTE :

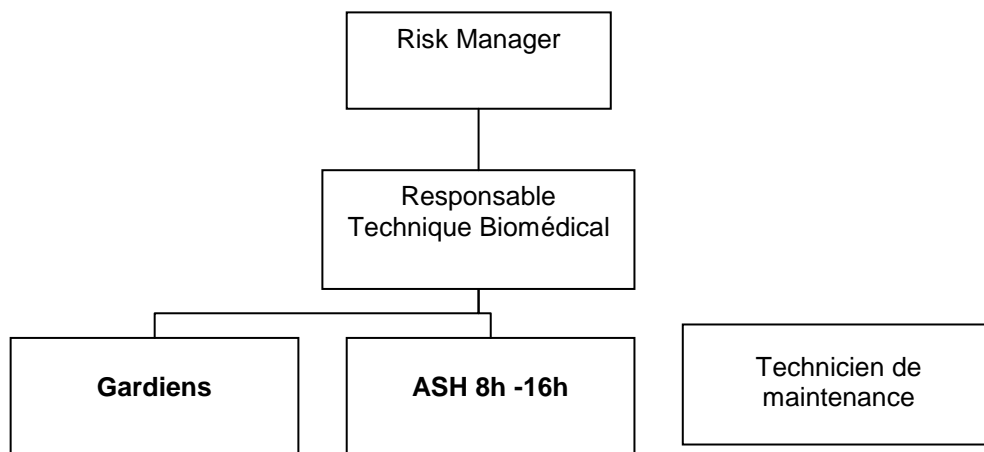
	TITULAIRE DU POSTE	SUPERVISEUR IMMEDIAT
NOM, PRENOM		ZUNINO Dominique
Date		
Signature		

	Rédaction	Validation	Approbation
NOM, PRENOM	ZUNINO Dominique	PIZZIO Jean-Philippe	MARTEL Carine
FONCTION	Risk Manager	DAF	Responsable Qualité
Date			
Signature			
Date de mise en application :			
Code de la procédure associée :			

	FICHE DE POSTE GEST. RESSOURCES HUMAINES	Version : A Modification mineure : a
	FP GRH 024 A	Date de création : 30/05/07
	Fiche de poste Responsable Technique Biomédical	Page : 2 sur 3 Annexes : 0

PRESENTATION DU SERVICE


- ❖ Localisation : étage RDC
- ❖ Organigramme :



- ❖ Activités du service :
 - gestion du parc technique et biomédical
 - gestion des travaux (gros et petits)
 - TRACABILITE TRES IMPORTANTE**

PRESENTATION DU POSTE

- ❖ Missions et activités (Pourquoi ce poste et Que fait-on dans ce poste) :
 - Regrouper et gérer les contrats de maintenance sur le bâtiment et sur les dispositifs médicaux.
 - Réaliser la maintenance préventive et curative de premier niveau.
 - Maîtriser les coûts de la consommation d'énergie.
 - Organiser et coordonner les petits travaux internes.
 - Organiser et coordonner les travaux des entreprises extérieures, en assurant de bonnes relations.
 - Renseigner et utiliser EMS (GMAO).
 - Participer à l'obtention de la norme ISO (2208).
 - Mettre en place ou améliorer les carnets sanitaires, document unique, registre de sécurité, permis de travaux, permis de feu ...
 - S'impliquer dans la gestion de risque et la sécurité des biens et des personnes, sensibiliser l'ensemble du personnel par des actions de communication aux règles de sécurité, d'économie et protection de l'environnement.
 - Organiser et maintenir à niveau la formation incendie du personnel.
 - Effectuer des contrôles réguliers des dispositifs de sécurité (check-list mensuelle).
 - Veiller à la propreté des locaux techniques

	FICHE DE POSTE GEST. RESSOURCES HUMAINES	Version : A Modification mineure : a
	FP GRH 024 A	Date de création : 30/05/07
	<i>Fiche de poste Responsable Technique Biomédical</i>	Page : 3 sur 3 Annexes : 0

- Répondre à une aide ponctuelle, de manutention ou de dépannage.
- Supervision de l'ASH 8h – 16h
- Assurer la visite de la Commission de sécurité et mettre en place ses recommandations

❖ Profil du candidat :

- ✓ Connaissances spécifiques et expérience minimale requises :
 - Avoir suivi l'enseignement (ou équivalence) du diplôme d'ingénieur biomédical
 - avoir connaissance du domaine technique et de la sécurité
 - avoir connaissance du travail dans un Etablissement Recevant du Public (ERP) ou dans un Immeuble de Grande Hauteur (IGH)
 - avoir travaillé en équipe
- ✓ Qualités nécessaires :
 - dynamique
 - esprit aigu d'observation
 - poli et aimable
 - disponible et souriant
 - animé par un esprit d'équipe
 - discret et respect du secret professionnel
 - endurant

❖ Organisation du temps de travail :

- ✓ Horaires d'application : **9h – 17h15 et selon besoin**
- ✓ Roulements :
- ✓ Repos hebdomadaires :
- ✓ Congés annuels : **25 jours ouvrés par an**

❖ Spécificités :

- ✓ Tenue vestimentaire exigée : blouse

❖ Objectifs (stabilisation, progrès, changement, formation) :

- Par sa vigilance, il assure la prévention de tout danger éventuel.
- Par son professionnalisme, ses connaissances dans le domaine technique de la sécurité, et par la maîtrise des équipements mis à sa disposition, il est l'élément de base pour la tranquillité de l'ensemble du personnel d'IM2S.