	DOCUMENT OPERATIONNEL GEST. RESSOURCES HUMAINES	Version : A Modification mineure : a
	FP GRH 044 A	Date de création : 31/08/07
	Fiche de poste ASH Tout IM2S - Nuit	Page : 1 Annexes : 0

Définition de la fiche de poste :

La fiche de poste permet de clarifier et de formaliser les missions et activités exercées par chacun au quotidien. Elle précise les qualités nécessaires au poste, l'organisation du temps de travail, les liaisons hiérarchiques. La fiche de poste est un outil à disposition des agents, de leurs responsables, ainsi que plus largement de la gestion des services. Elle est traditionnellement utilisée dans le cadre du recrutement interne des agents.

POSTE : Agent des services hospitaliers


SERVICE : H2 / H3

TITULAIRE DU POSTE :

DATE D'AFFECTATION AU POSTE :

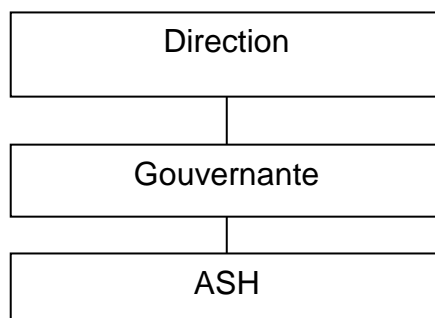
	TITULAIRE DU POSTE	SUPERVISEUR IMMEDIAT
NOM, PRENOM		
Date		
Signature		

	Rédaction	Validation	Approbation
NOM, PRENOM	ZUNINO Dominique COUSSA Stephany	LIGNON Evelyne	MARTEL Carine
FONCTION	Directrice adjointe Resp. Process	Gouvernante	Resp. Qualité
Date			
Signature			
Date de mise en application :			
Code de la procédure associée :			

	DOCUMENT OPERATIONNEL GEST. RESSOURCES HUMAINES	Version : A Modification mineure : a
	FP GRH 044 A	Date de création : 31/08/07
	Fiche de poste ASH H2 / H3 - Nuit	Page : 2 sur 3 Annexes : 0

PRESENTATION DU SERVICE

- Localisation :
- Organigramme (liaisons fonctionnelles et hiérarchiques) :



- Activités du service : Hospitalisation

PRESENTATION DU POSTE

- Missions et activités (*Pourquoi ce poste et Que fait-on dans ce poste*)

Récupérer le DECT (téléphone sans fil) de l'ASH 8h – 16h

Si besoin, (à la demande de l'IDE de nuit) faire les chambres des sortants dans le cas où un entrant est prévu le lendemain matin avant 11h

De 19h à 4h : bionettoyage des services

19h : préparation des charriots de ménage

20h : imagerie

20h à 20h30 : débarrassage des plateaux repas

20h45 : imagerie

21h15 à 22h15 : podologie (-1)

- Pause -

22h45 à 2h : service de kinésithérapie et consultations 1^{er} étage, autolaveuse, barres, plinthes, portes

02h à 04h : consultations 2^{ème} étage

De 4h à 6h : bureaux, bionettoyage du 4^{ème} étage le lundi et le jeudi
bionettoyage du 3^{ème} étage le mardi et le vendredi
bionettoyage du niveau 0 le mercredi et le samedi
bionettoyage des escaliers tous les dimanches

De 6h à 6h30 : Hall et accueil

Nettoyage à blanc le week-end suivant le planning mensuel.

 <p>Institut Monégasque de Médecine & chirurgie Sportive</p>	DOCUMENT OPERATIONNEL GEST. RESSOURCES HUMAINES	Version : A Modification mineure : a
	FP GRH 044 A	Date de création : 31/08/07
	<i>Fiche de poste ASH H2 / H3 - Nuit</i>	Page : 3 sur 3 Annexes : 0

- Profil du candidat :
 - ✓ Qualités nécessaires : rigueur, organisation, respect des règles d'hygiène et des consignes

Organisation du temps de travail :

Horaires d'application : 19h – 7h

- ✓ Repos hebdomadaires : roulement : 2 vacations - 2 repos -3 vacations
2 repos – 2 jours – 3 repos
- ✓ Congés annuels : 25 jours ouvrés par an
- Traitement, salaire et évolution de carrière :
 - ✓ Notation, évaluation : annuelle par la Direction
- Spécificités :
 - ✓ Tenue vestimentaire exigée : Tenue uniforme obligatoire, blanche avec liseret vert